

Rundbrauseanlage Eingriff-Selbstschluss-Mischer

Rundbrauseanlage als vorgefertigte Einheit zur Montage auf den Fertigfußboden mit Verteilerkopf, Eingriff-Selbstschluss-Mischer, mit Düsenbrausen.

Ausstattung

Mit Eingriff-Selbstschluss-Mischer, Anschluss an Trinkwasser und Trinkwasser warm, Anschluss von unten, rückschlagfrei schließend, membranesteuert, mit Temperaturanschlag, vorgefertigte Verteilerleitung, anschlussfertig verrohrt, Montage frei in den Raum, Bodenflansch zur Befestigung auf dem Fertigfußboden, mit Rückflussverhinderern, mit Schmutzfangsieben, Verteilerkopf mit Düsenbrausen, Neigungswinkel $20^\circ \pm 8^\circ$ verstellbar, Oberfläche mattgeschliffen

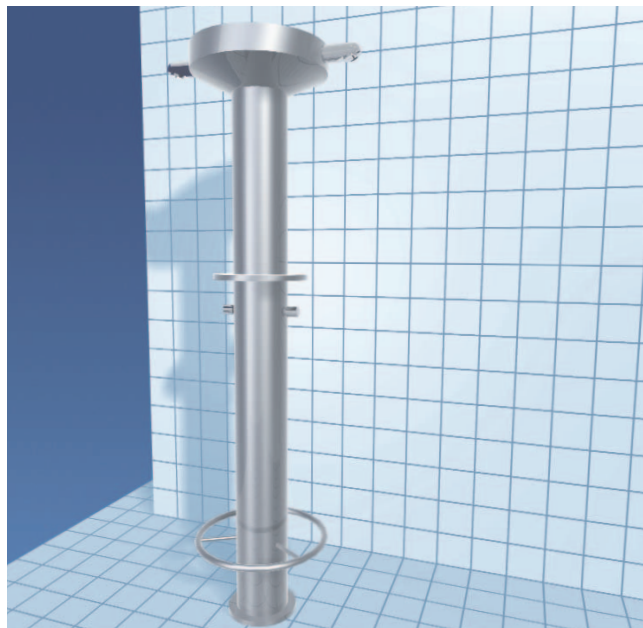
Produkt-Plus+++

Anschlussfertig verrohrt

Hinweis:

Andere Armaturen, Anschluss von oben sowie deckenhängende Anlage auf Anfrage

Zur Realisierung eines sinnvollen Verbrühschutzes beachten Sie bitte unser Komplettangebot Mischwasserregelungen und Thermostate (Seite 259 ff.)

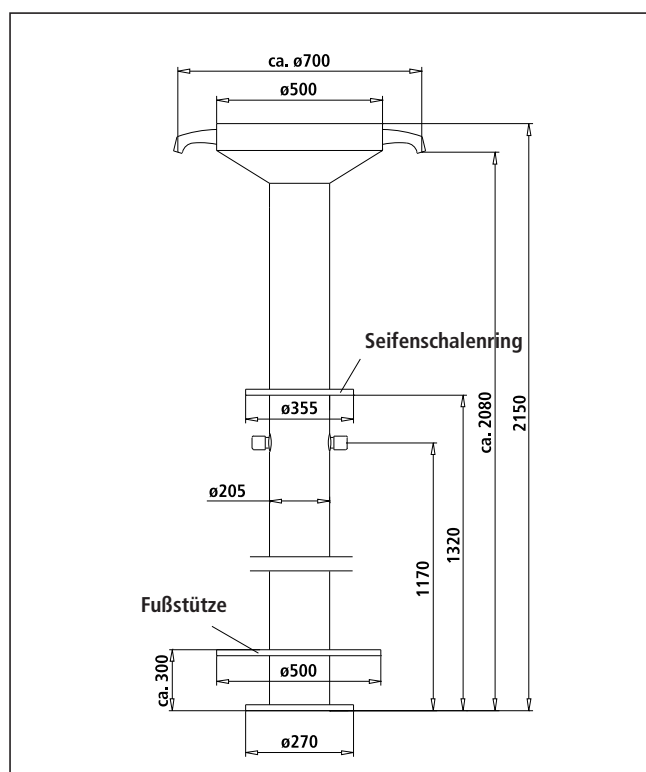


Material

Edelstahl-Rostfrei, Werkstoff 1.4301, CrNiSt 18/10

Abmessung

H 2150 mm, Verteilerkopf \varnothing 500 mm Standrohr \varnothing 205 mm



Technische Daten

mit stufenloser Laufzeiteinstellung	von 5 - 100 Sek.
Mindestfließdruck	1 bar
Betriebsdruck	1 bis 6 bar
max. zulässige Trinkwassertemperatur	75 °C (kurzzeitig)
Durchflussmenge	je ca. 10 l/min

Artikelnummer

762203* Ausgerüstet für 3 Duschköpfe
762204* Ausgerüstet für 4 Duschköpfe
762205* Ausgerüstet für 5 Duschköpfe

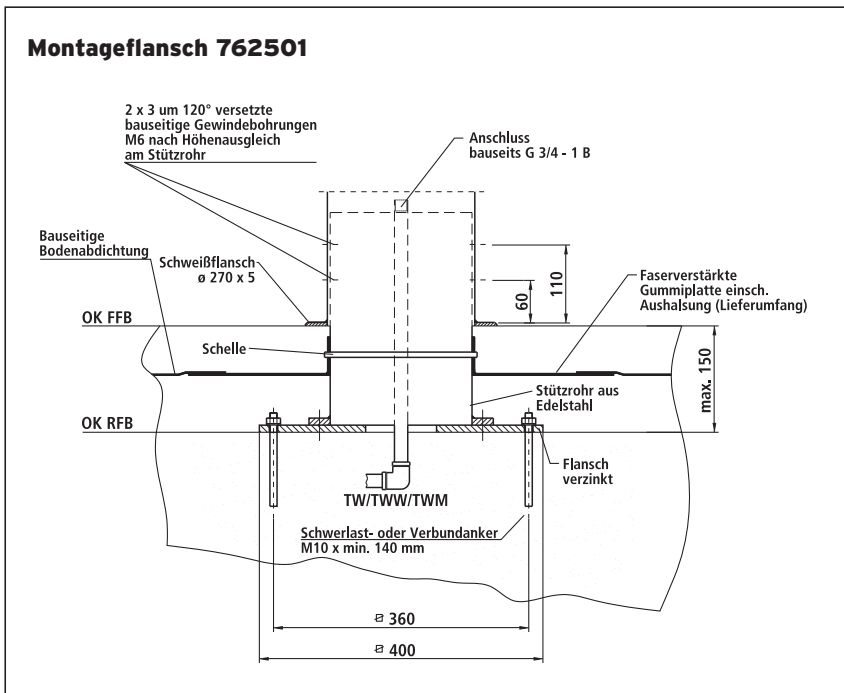
Zusatzausstattung

762500* Seifenring aus Edelstahl
762501* Montageflansch für Rohfußboden, mit Abdichtung und Höhenausgleich (Zeichnung s. Rückseite)
761012* Montageset für Befestigung auf Fertigfußboden, 4 Edelstahlschrauben M 16 x 40 mm (Senkkopfschrauben mit Innensechskant), 4 Schlaganker, Werkstoff 1.4571 (V4A)
762410* Zusätzliches Entnahmevertil zur Flächenreinigung, Messing verchromt
762502* Fußstützring aus Edelstahl

* Art. nicht lagermäßig

Rundbrauseanlage Eingriff-Selbstschluss-Mischer

Montageflansch 762501



7