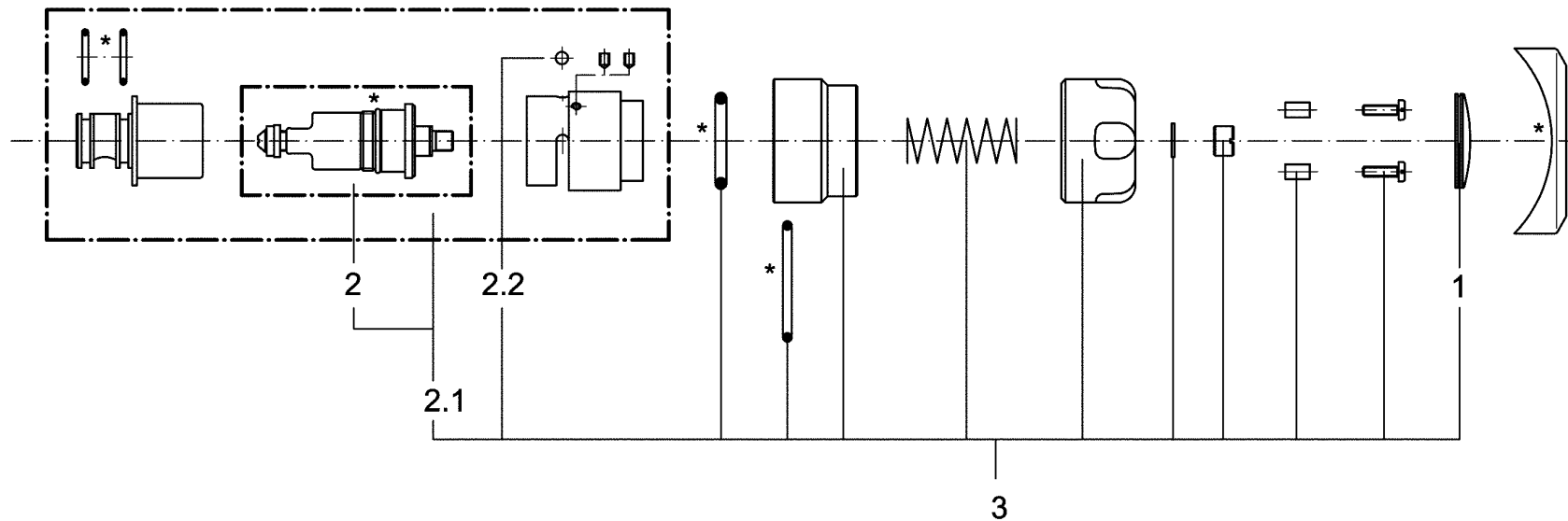
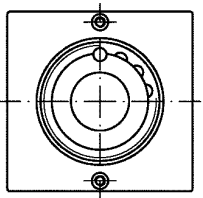


## Ersatzteilliste Selbstschluss-Ventil für Standbrause TROPIC (Art.-Nr. 761000)



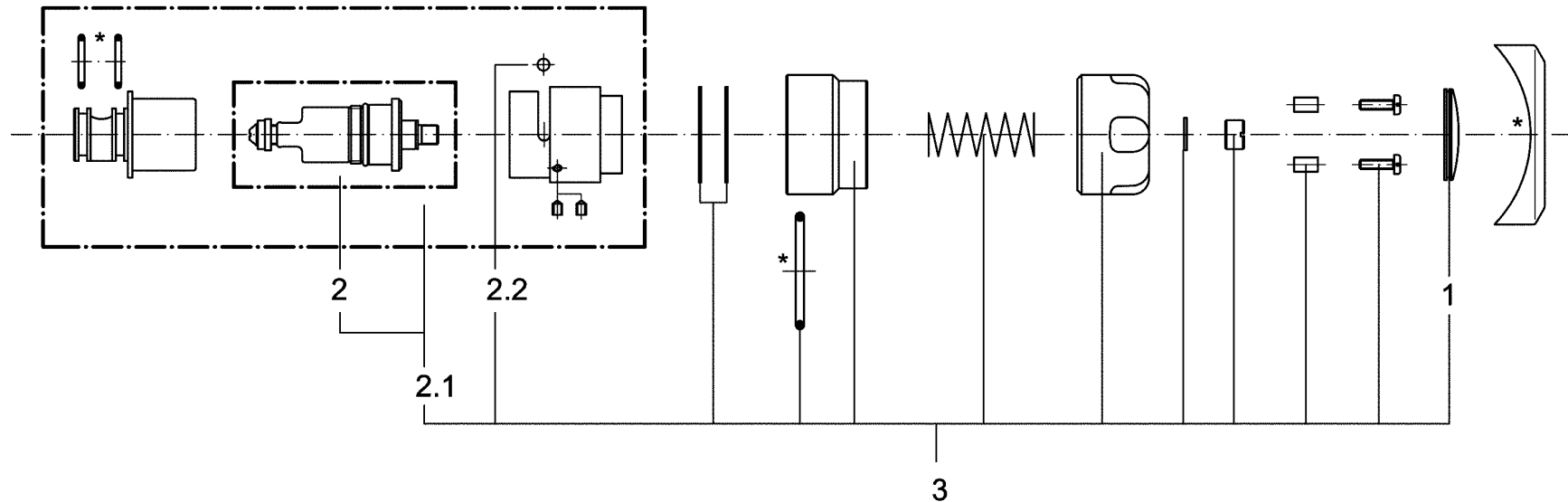
\* Dichtungssatz Pos. 4



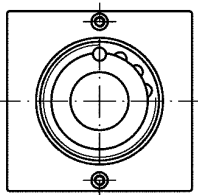
Technische Änderungen vorbehalten - 06/06

Pos.	Stck.	Benennung	Art.-Nr.
4	1	Dichtungssatz	761000-V1775
3	1	Oberteil	761000-V1768
2.2	1	Kugel	761000-M0675
2.1	1	Funktionseinsatz	761000-V1769
2	1	Funktionsteil außenentlastend	761000-V0030
1	1	Firmenplakette	761000-M4195

## Ersatzteilliste Eingriff-Selbstschluss-Mischer für Standbrause TROPIC



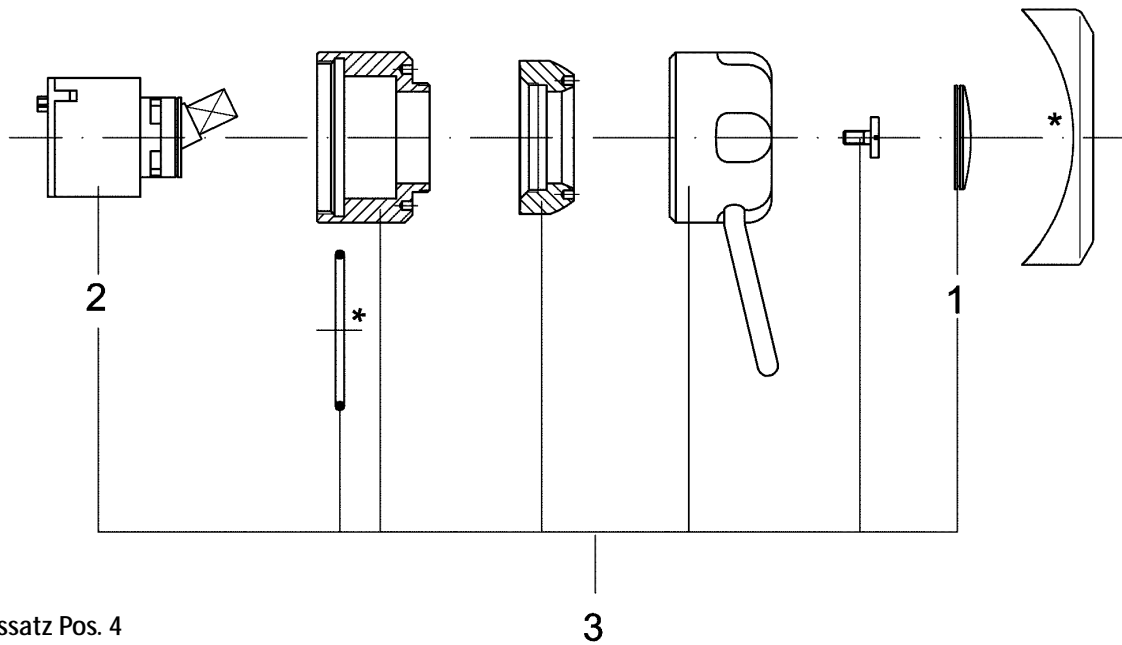
\* Dichtungssatz Pos. 4



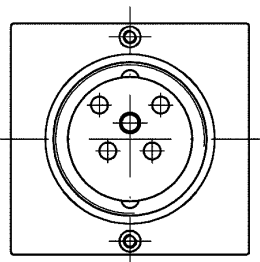
Technische Änderungen vorbehalten - 06/06

Pos.	Stck.	Benennung	Art.-Nr.
4	1	Dichtungssatz	Tropic-ESM-V1776
3	1	Oberteil	Tropic-ESM-V1772
2.2	1	Kugel	Tropic-ESM-M0675
2.1	1	Funktionseinsatz	Tropic-ESM-V1648
2	1	Funktionsteil außenentlastend	Tropic-ESM-V0030
1	1	Firmenplakette	Tropic-ESM-V1597

## Ersatzteilliste Einhebel-Mischer für Standbrause TROPIC



\* Dichtungssatz Pos. 4

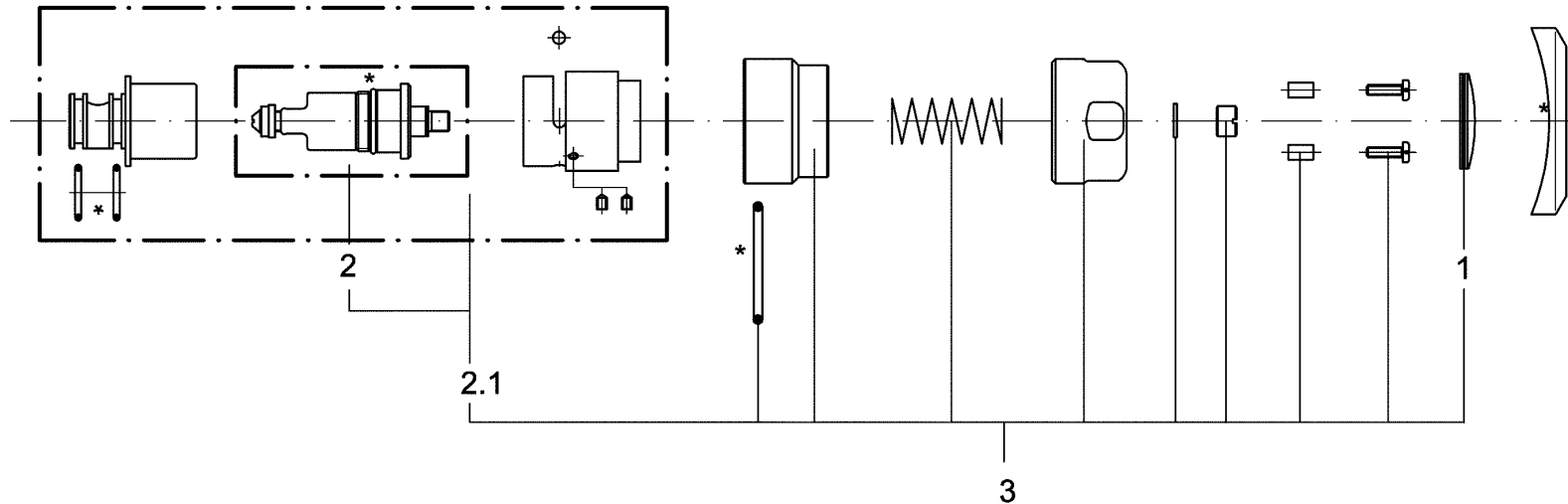


Technische Änderungen vorbehalten - 10/04

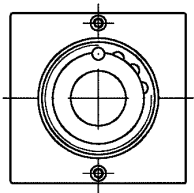
Pos.	Stck.	Benennung	Art.-Nr.
4	1	Dichtungssatz	V1717
3	1	Oberteil	V1742
2	1	Kartusche	M0751
1	1	Firmenplakette	V1624

# KUHFUSS SANITÄR

## Ersatzteilliste Eingriff-Selbstschluss-Mischer für Rundbrauseanlage (Art.-Nr. 762203-762205)



\* Dichtungssatz Pos. 4



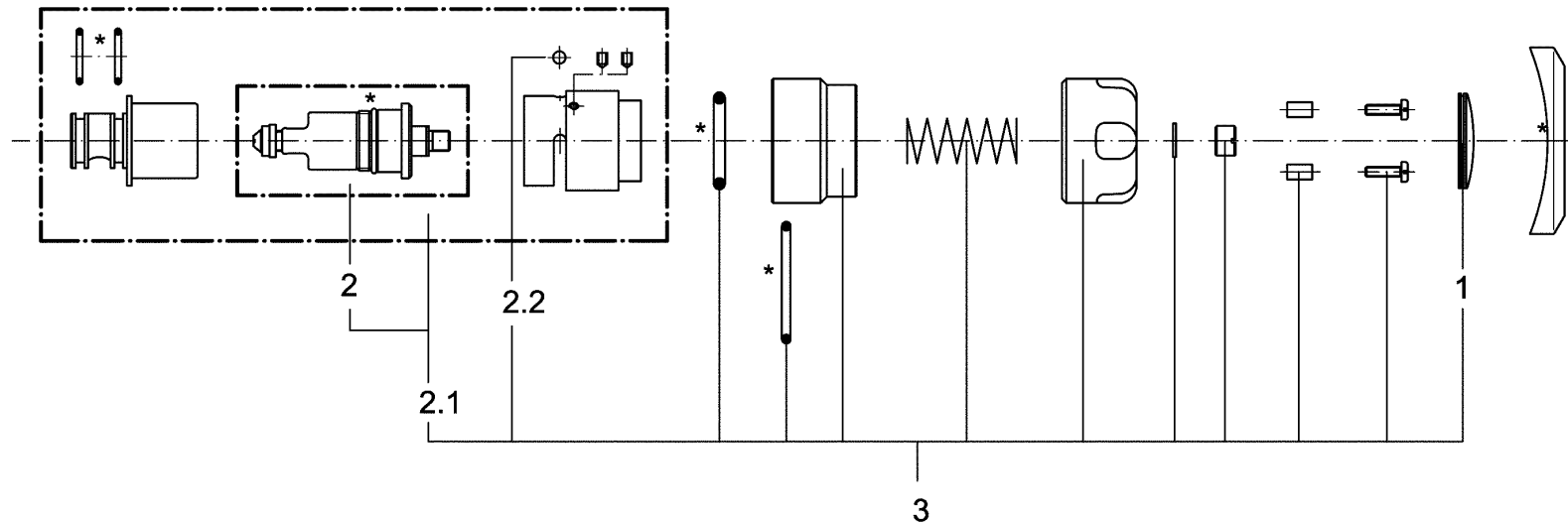
Pos.	Stck.	Benennung	Art.-Nr.
4	1	Dichtungssatz	xxx*-V1776
3	1	Oberteil	xxx*-V1772
2.1	1	Funktionseinsatz	xxx*-V1648
2	1	Funktionsteil außenentlastend	xxx*-V0030
1	1	Firmenplakette	xxx*-V1597

xxx\* = bitte hier Artikelnummer  
Rundbrauseanlage einsetzen!

Technische Änderungen vorbehalten - 05/05

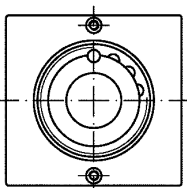
KUHFUSS SANITÄR GmbH, Untere Wiesenstraße 17, D-32120 Hiddenhausen-Sundern, Tel. +49 (0)5221-6839-0, Fax +49 (0)5221-683935, info@kuhfuss-sanitaer.de

## Ersatzteilliste Selbstschluss-Ventil für Rundbrauseanlage (Art.-Nr. 762103-762105)



\* Dichtungssatz Pos. 4

Pos.	Stck.	Benennung	Art.-Nr.
4	1	Dichtungssatz	xxx*-V1775
3	1	Oberteil	xxx*-V1768
2.2	1	Kugel	xxx*-M0675
2.1	1	Funktionseinsatz	xxx*-V1769
2	1	Funktionsteil außenentlastend	xxx*-V0030
1	1	Firmenplakette	xxx*-M4195



Technische Änderungen vorbehalten - 06/06

xxx\* = bitte hier Artikelnummer  
Rundbrauseanlage einsetzen!