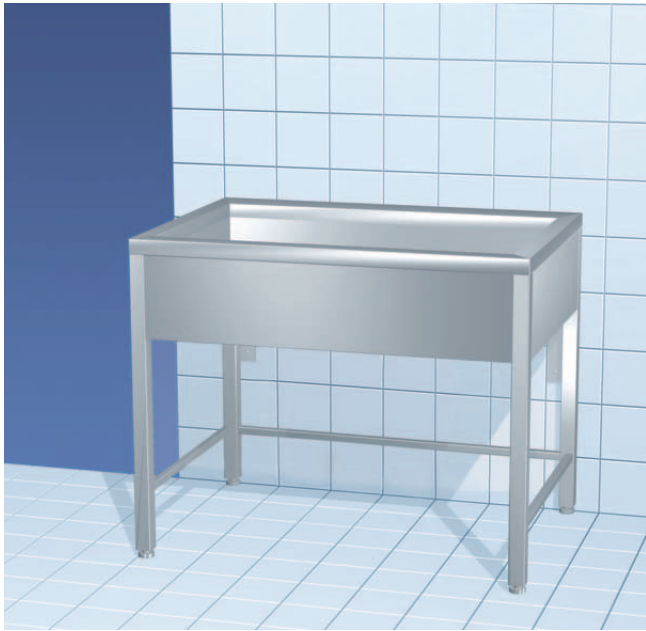


# Werkraumbecken Edelstahl ohne Auffangbecken



Universell einsetzbares Arbeitsbecken, ideal als Werkraumbecken mit optionalem Auffangbecken.

### Ausstattung

Becken gekantet und geschweißt, Rand 10 mm umlaufend nach innen gekantet, mit Ablaufprägung 1 1/2", mit Hahnbank 100 mm, mit 2 Hahnlochbohrungen Ø 35 mm, Abstand siehe Art.-Nr., Unterbau mit 4 Füßen aus Edelstahl-Quadratrohr, dreiseitige Fußverstrebung, Füße höhenverstellbar, Oberfläche matt

### Produkt-Plus+++

Gemäß Unfallverhütungsvorschriften: Rand 10 mm umlaufend nach innen gekantet

### Material

Edelstahl-Rostfrei, Werkstoff 1.4301, CrNiSt 18/10

### Abmessung

siehe Artikelnummer

### Hinweis:

Siphon bauseits

3

### Artikelnummer

#### 333104\*

B 1000 x H 850 x T 700 mm  
Becken:

B 900 x H 250 x T 550 mm  
Hahnlochabstand 500 mm

#### 333105\*

B 1200 x H 850 x T 700 mm  
Becken:

B 1100 x H 250 x T 550 mm  
Hahnlochabstand 600 mm

#### 333106\*

B 1600 x H 850 x T 700 mm  
Becken:

B 1500 x H 250 x T 550 mm  
Hahnlochabstand 800 mm

### Zusatzausstattung

#### 333107\*

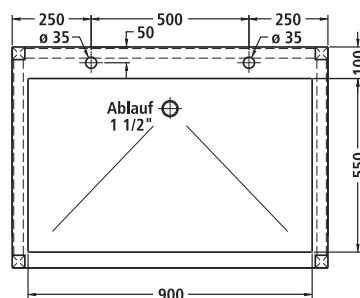
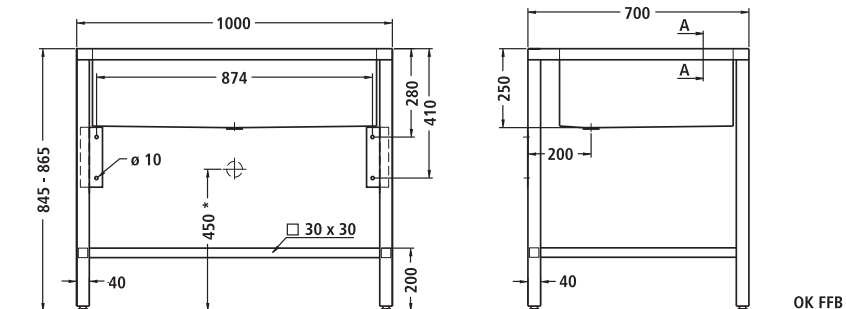
Schlammfangwagen, techn. Daten s. Seite 59

#### 930100\*

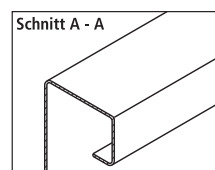
Standrohrvertil, verchromt, 1 1/2", mit Gummidichtung und Kelchplatte, für Beckentiefe 250 mm/ Wasserstand 200 mm

\* Art. nicht lagermäßig

### Beispiel 333104



\* Empfohlene Ablaufhöhe ggf. von Syphontyp abhängig. Unbedingt bauseits prüfen!



02/10 Technische Änderungen vorbehalten

## Schlammfangwagen als Auffangbecken

Externes großes Auffangbecken, rollbar,  
als Schlammfangwagen für Werkraumbecken.

### Ausstattung

Großes Ruhebecken,  
Innenbecken gekantet,  
mit Überlaufrohr 90°,  
mit 2 Lenkrollen,  
mit 2 Festrollen



### Material

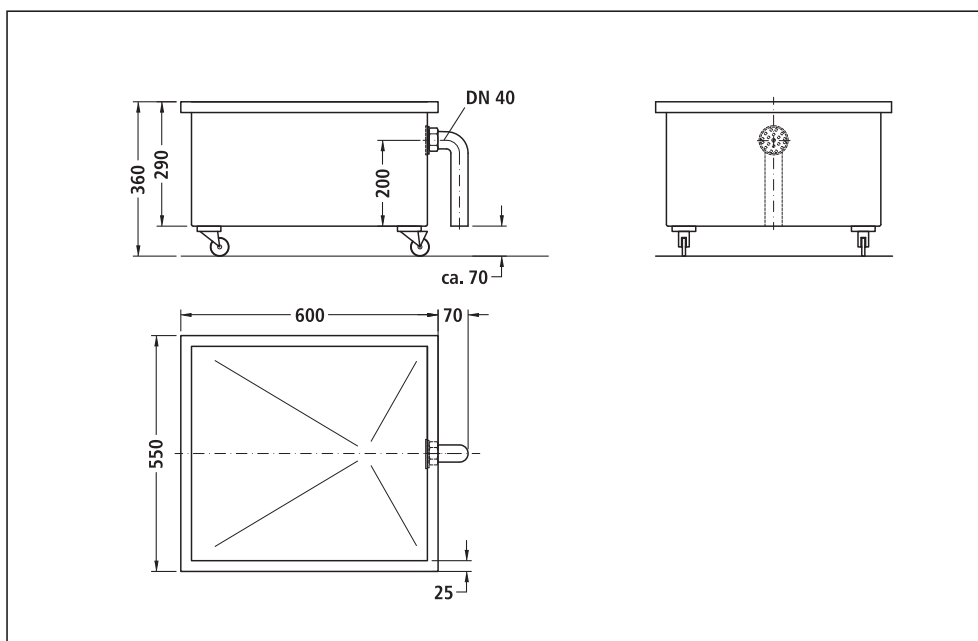
Edelstahl-Rostfrei, Werkstoff 1.4301, CrNiSt 18/10,  
Überlaufrohr:  
Kunststoff weiß

### Abmessung

B 600 x H 360 x T 550 mm

3

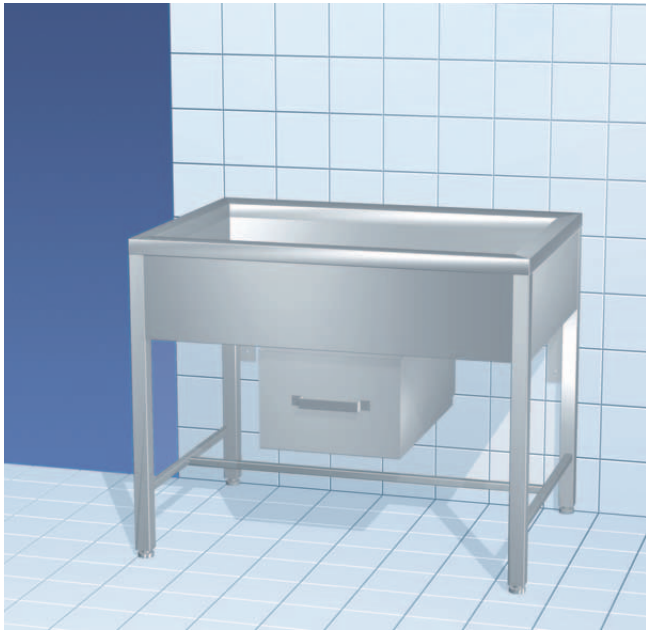
02/09 Technische Änderungen vorbehalten



Artikelnummer  
333107\*

\* Art. nicht lagermäßig

# Werkraumbekken Edelstahl mit Auffangbecken



Universell einsetzbares Arbeitsbecken, ideal als Werkraumbekken.

### Ausstattung

Becken gekantet und geschweißt, Rand 10 mm umlaufend nach innen gekantet, mit Hahnbank 100 mm, mit 2 Hahnlochbohrungen Ø 35 mm, Abstand siehe Art.-Nr., mit herausziehbarem Auffangbecken zur Entnahme des Behälters, mit Ablauf DN 50, mit Ablaufsieb Ø 60 mm, Unterbau mit 4 Füßen aus Edelstahl-Quadratrohr, dreiseitige Fußverstrebung, Füße höhenverstellbar, Oberfläche matt

### Produkt-Plus+++

Gemäß Unfallverhütungsvorschriften: Rand 10 mm umlaufend nach innen gekantet. Sehr einfache Entleerung des Auffangbeckens.

### Material

Edelstahl-Rostfrei, Werkstoff 1.4301, CrNiSt 18/10

### Abmessung

siehe Artikelnummer

### Hinweis:

Siphon bauseits

3

### Artikelnummer

#### 333101\*

B 1000 x H 850 x T 700 mm  
Becken:

B 900 x H 250 x T 550 mm  
Hahnlochabstand 500 mm

#### 333102\*

B 1200 x H 850 x T 700 mm  
Becken:

B 1100 x H 250 x T 550 mm  
Hahnlochabstand 600 mm

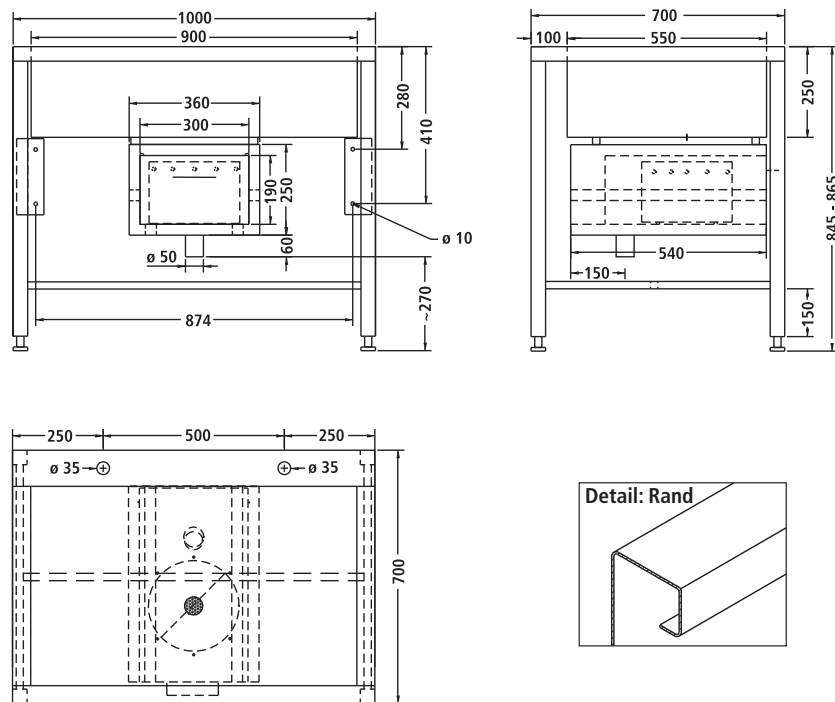
#### 333103\*

B 1600 x H 850 x T 700 mm  
Becken:

B 1500 x H 250 x T 550 mm  
Hahnlochabstand 800 mm

\* Art. nicht lagermäßig

### Beispiel 333101



02/10 Technische Änderungen vorbehalten

# Werkraumbecken Mineralguss ohne Auffangbecken

Werkraumbecken aus Mineralguss.

## Ausstattung

Mit angeformter Hahnbank, ohne Hahnlochbohrung, mit Ablauf DN 50, Unterbau mit 4 Füßen, dreiseitige Fußverstrebung pulverbeschichtet in Beckenfarbe, Füße höhenverstellbar

## Hinweis:

- Siphon bauseits
- Hahnlochbohrung auf Anfrage möglich



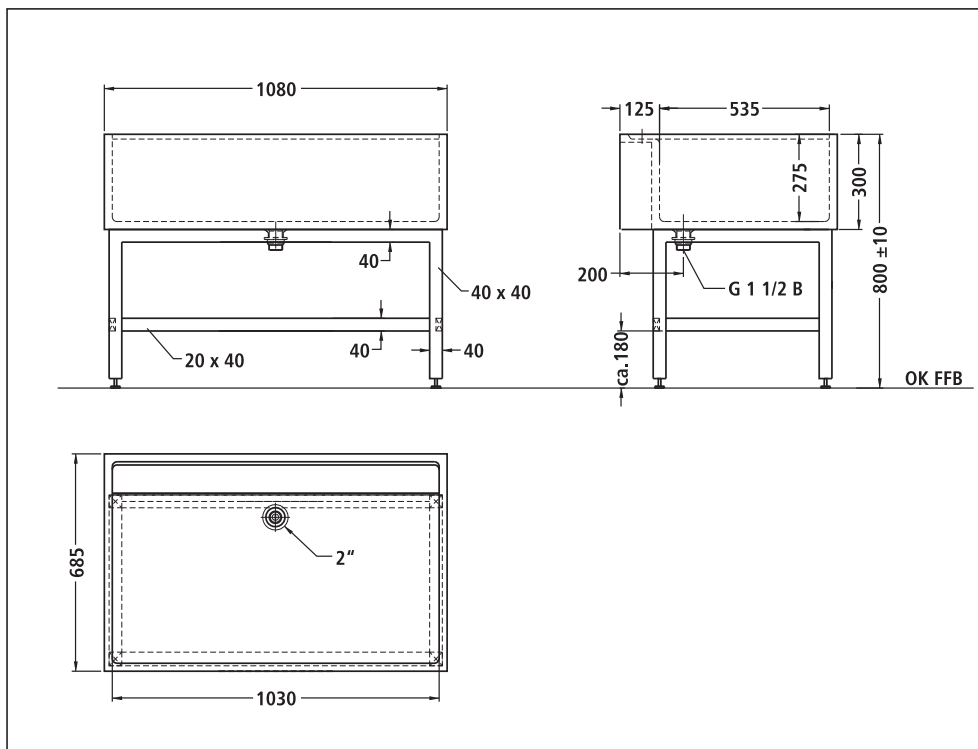
## Material

Mineralguss, kunstharzgebundener Mineralwerkstoff, alpinweiß, ähnl. RAL 9016

## Abmessung

außen:  
B 1080 x H 300/800  
x T 685 mm,  
Becken:  
B 1030 x T 535 mm,  
Beckentiefe: 275 mm

3



02/10 Technische Änderungen vorbehalten

**Artikelnummer**  
**333202\***

**Zusatzausstattung**  
**333107\***

Schlammfangwagen,  
techn. Daten s. Seite 59

\* Art. nicht lagermäßig

# Werkraumbekken Mineralguss mit Auffangbecken



Werkraumbekken aus Mineralguss mit Auffangbecken.

### Ausstattung

Mit Auffangbecken aus Edelstahl, mit angeformter Hahnbank, ohne Hahnlochbohrung, mit Ablauf DN 50, Unterbau mit 4 Füßen, dreiseitige Fußverstrebung pulverbeschichtet in Beckenfarbe, Füße höhenverstellbar

### Hinweis:

- Siphon bauseits
- Hahnlochbohrung auf Anfrage möglich

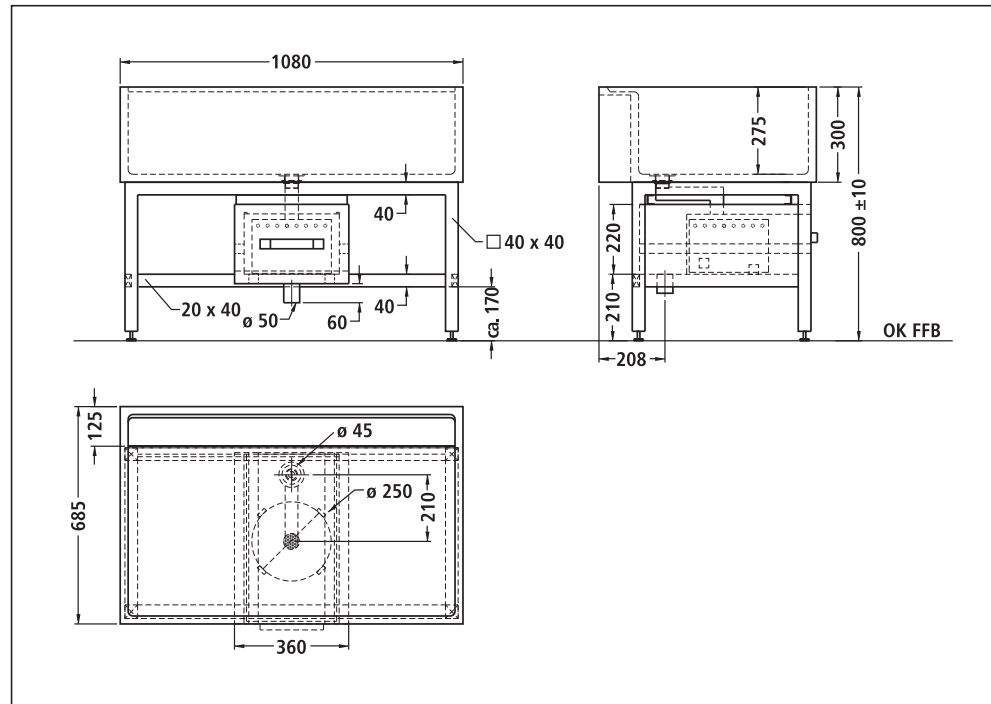
### Material

Mineralguss, kunstharzgebundener Mineralwerkstoff, alpinweiß, ähnl. RAL 9016  
 Auffangbecken:  
 Edelstahl-Rostfrei, Werkstoff 1.4301, CrNiSt 18/10

### Abmessung

außen:  
 B 1080 x H 300/800  
 x T 685 mm,  
 Becken:  
 B 1030 x T 535 mm,  
 Beckentiefe: 275 mm

3



Artikelnummer  
**333201\***

\* Art. nicht lagermäßig

02/10 Technische Änderungen vorbehalten